



Voor kinderen en jongeren met een ernstig ontwikkelingsrisico

De Heldringstichting is er voor kinderen en jongeren (en hun gezin) met een ernstig ontwikkelingsrisico. Hiervoor is er een behandelcentrum voor observatie, diagnostiek, risicotaxatie, behandeling en risicomanagement. Indien noodzakelijk start de behandeling vanuit een beschermde setting en zodra het veilig en verantwoord is, vindt verdere behandeling plaats in open voorzieningen of weer thuis.

Voor opnames verstrekt de kinderrechter een Machtiging Gesloten Jeugdzorg. De voorzieningen zijn aangepast aan de nieuwe standaarden en eisen van verantwoorde zorg, specifiek aan de eisen van trauma geïnformeerde zorg. Naast residentiële zorg biedt OGH ook uitgebreide en diverse ambulante behandelingen (bijv de zgn. Multisysteemtherapie (MST), een behandeling die meteen in een gezin ingezet kan worden en die gericht is op het voorkomen van een opname).

De Heldringstichting heeft hoofdzakelijk Midden- en Zuid-Nederland als werkgebied.



Huiskamer met werkbalie



Straat met unit entrees



Verbinding activiteitencentrum en Pella

Pella

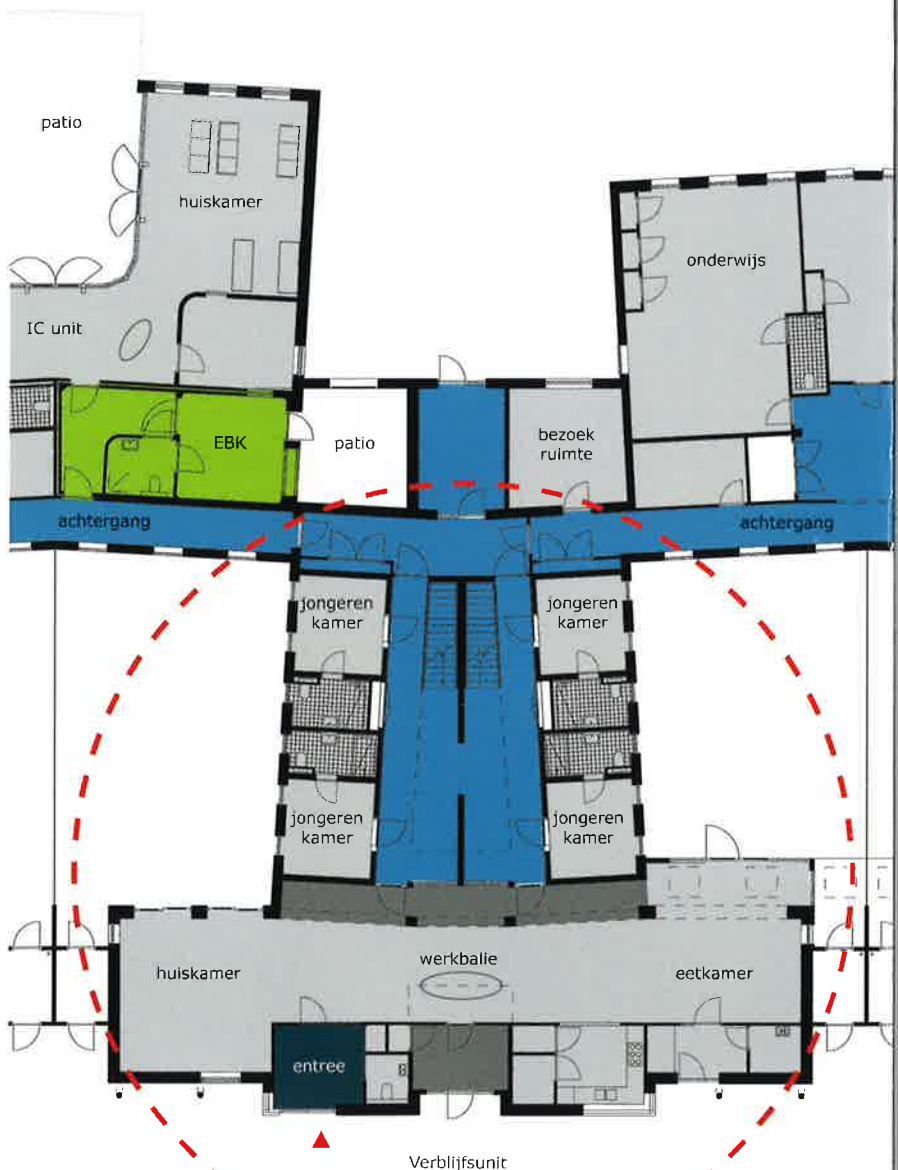
Het compleet gerenoveerde gebouw Pella is opgedeeld in 4 verblijfsunits met zorg ondersteunende voorzieningen. Ondanks deze opdeling kan door de integratie van verschillende doelgroepen in één gebouw alle benodigde behandeling, kennis en specialistische inzet worden aangeboden.

Er zijn in Pella bijvoorbeeld twee prikkelarme kamers gemaakt, maar er is ook een High Security Intensive Care (HIC) unit gerealiseerd die voldoet aan de HIC-eisen.

De algemene verblijfsruimten in de vier units zijn overzichtelijk en stralen ruimte en rust uit. De jongerenkamers zijn vergroot en voorzien van kamer gebonden sanitair met douche, wastafel en toilet.

Ook zijn er een aantal onderwijsruimten opgenomen in het gebouw zodat in deze gesloten setting zo normaal mogelijk onderwijs kan worden gevolgd.

In het gebouw kunnen maximaal 40 jongeren verblijven.

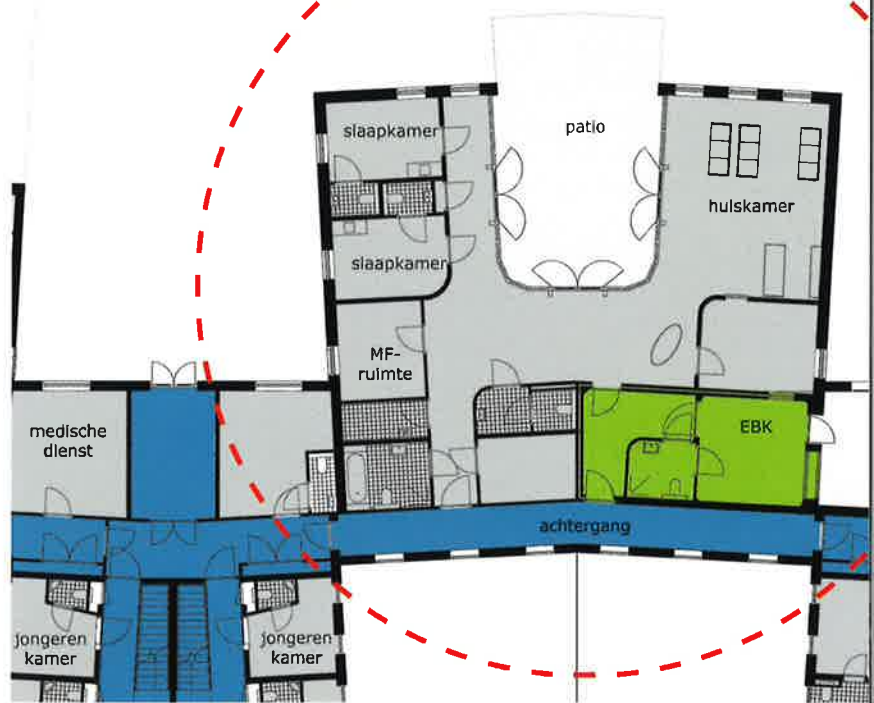


Jongerenkamer



HIC unit met patio

In deze HIC unit zijn een moderne IC-voorziening en een extra beveiligde kamer (EBK) opgenomen waarin in een veilige omgeving specialistische zorg en behandeling kan worden geboden. Deze behandeling kan vervolgens in een leefruimte voor open doorbehandeling worden voortgezet tot in de volwassenheid (18+).



HIC unit met patio



EBK met patio



EBK met touchscreen



Manege

Healing environment en voorzieningen

De Helderingsstichting is er van overtuigd dat de kwaliteit van de woonomgeving bijdraagt aan de gemoedstoestand en het herstel.

De locatie in Zetten is zorgvuldig ingepast in de groene, landelijke omgeving, waardoor de sfeer op het terrein groen en vriendelijk is. Deze visie en sfeer is doorgezet in de gebouwen. De uitstraling in de vernieuwde gebouwen is door kleurgebruik en de toegepaste materialen huiselijk en vriendelijk. Door het toepassen van speciaal ontworpen meubilair in de gezamenlijke huiskamers maakt het team onderdeel uit van de groep. Speciale aandacht is besteed aan een behaaglijk binnenklimaat, de akoestiek en duurzaamheid.

Er is een nieuwe verbindingsgang gerealiseerd tussen het gebouw Pella en het activiteitencentrum (ATC) waardoor de jongeren die verblijven in Pella, gebruik kunnen maken van de activiteiten in het ATC, ook wanneer zij nog in een gesloten setting verblijven.

In het vervolgtraject, wanneer de jongeren niet meer strikt gesloten wonen, kan gebruik worden gemaakt van de uitgebreide voorzieningen op het terrein van de Helderingsstichting zoals de school en de manege.



Erker huiskamer



Patio



Verbinding activiteitencentrum en Pella



Overloop



Achtergang

In bouwteam gerealiseerd door:

